

SENS.ÜS®



SENS.ÜS
Human
MAGAZINE

3/061038
3/061060

3/061002
3/061037

3/06037
3/06109

30388

3/060602
3/060632

3/060632
3/060667

O

FCIM

3/060
3/0602

3/060168
3/060489

302

Z

SENSUS[®]
TUMANN

BE HERE
NOW

Ecco Humanz forte, femminile, rock.

Una collezione dall'animo deciso e sexy che si cala perfettamente in un ambiente estremamente "strong" e ruvido.

Una guerra **Total Black** dove la donna è regina e combatte la sua supremazia su un territorio post industriale.

Una scena dove il lato femminile e dolce si contrappone al lato androgino.

Un'idea di se stessi in un mondo reale.

"Il **potere delle donne** è uno dei messaggi principali della stagione AW 17/18" spiega Luigi Martini e "In questa collezione esalto il lato perverso e il romanticismo dark provando ad avere il coraggio di innovare l'approccio per una versione moderna e contemporanea!"

This is Humanz – strong, feminine, rock.

A collection with an assertive, sexy spirit that is perfectly at home in tough, rough environments.

A **Total Black** war where women rule and fight for their supremacy in a post-industrial land.

A place where their gentle, feminine side contrasts with their androgynous side.

An idea of themselves in a real world.

Female power is one of the main messages of the FW 17/18 season, explains Luigi Martini and "In this collection I celebrate the perverse side and dark romanticism, daring to innovate the approach to create a modern, contemporary version!"

Te presentamos Humanz fuerte, femenino, rock.

Una colección con espíritu energético y sexy que armoniza perfectamente en un entorno extremadamente «strong» y tosco.

Una guerra **total black** en la que la mujer es la reina y combate su supremacía en un territorio postindustrial.

Un escenario en el que el lado femenino y dulce contrasta con su lado andrógino.

Una idea de sí mismos en un mundo real.

"El poder de las mujeres es uno de los mensajes principales de la temporada AW 17/18", explica Luigi Martini y "¡En esta colección realzo el lado perverso y el romanticismo dark atreviéndome a innovar el enfoque para una versión moderna y contemporánea!"

Voici Humanz : forte, féminine, rock.

Une collection à l'âme déterminée et sexy qui s'insère parfaitement dans une ambiance extrêmement « strong » et dure.

Une guerre **Total Black** où la femme est reine et impose sa suprématie sur un territoire post industriel.

Une scène où le côté féminin et doux s'oppose au côté androgyne.

Un idée de soi dans un monde réel.

"**Le pouvoir des femmes** est l'un des principaux messages de la saison AH 17/18" explique Luigi Martini et "Cette collection exalte le côté pervers et le romantisme dark en essayant d'avoir le courage d'innover l'approche pour une version moderne et contemporaine".



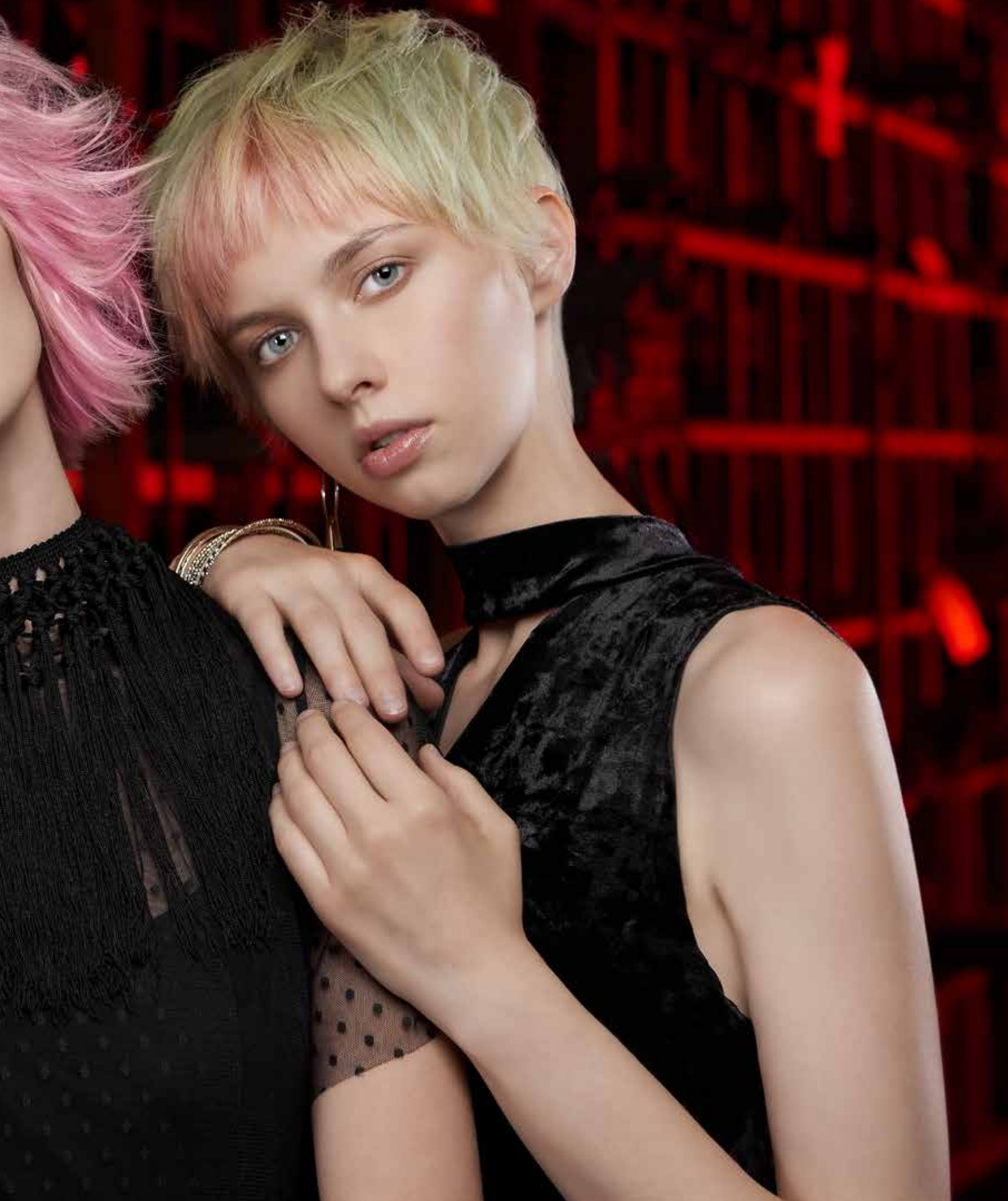
TECHNICAL PRODUCTS USED TO ACHIEVE THE LOOK
DECOCREAMPLUS+ + 10 VOL.
SENS.ÛS INBLONDE ICE MORNIG
FORMULA N.1: TABÛ COLOR DIRECT 1P DI BLU + 15P DI CLEAR



BAD



VIA DMO ISELLE







STYLING PRODUCTS USED TO ACHIEVE THE LOOK

TABU STYLE HOT STOP SPRAY

TABU STYLE MAGIC PUMP POWDER

TABU STYLE HARD LOCK SPRAY

TABU STYLE EXPLOSION EXTRA HOLD GEL





TECHNICAL PRODUCTS USED TO ACHIEVE THE LOOK

SOS PH EQUALIZER

FORMULA N.1: SENS. ÛS GIULIETTA 1/28.1 + 1/28.2 (MC2 1/28.1 + 8.2 / M3K 1/28.1 + 1/28.13)

FORMULA N.2: TABU COLOR DIRECT 2P DI PINK + 1P DI VIOLET + 60 CLEAR

FORMULA N.3: SENS. ÛS GIULIETTA 1/29.1 + 1/29.2 (MC2 1/29.1 + 9.2 / M3K 1/29.1 + 1/29.13)

A male model with dark hair and a serious expression is shown from the waist up. He is wearing a black, textured suit jacket over a black shirt and a black tie. He is adjusting the tie with his right hand. The background is a blurred, industrial-style setting with red and blue lighting. The overall mood is dramatic and sophisticated.

STYLING PRODUCTS USED TO ACHIEVE THE LOOK
SENS ÛS MAN - HIGH ENERGY SHAMPOO
SENS ÛS MAN - FLEX CODE WAX
SENS ÛS MAN - MAN CODE XX GEL
SENS ÛS ILLUMYNA - ELIXIR KERATIN BUILD



NALBLU

Атом





STYLING PRODUCTS USED TO ACHIEVE THE LOOK
SENS. US ILLUMYNA SOFT SILVER
TABU STYLE 15 IN 1 LSS SPRAY
TABU STYLE MAGIC PUMP POWDER
TABU STYLE ELASTIC STRINGY PASTE





TECHNICAL PRODUCTS USED TO ACHIEVE THE LOOK

SENS.ÛS GIULIETTA 5.43

FORMULA N.1: 30GR INBLONDE LIGHTENING OIL + 10 GR INBLONDE DECO DUSTPLUS+ 60GR LUX ACTIVATOR

FORMULA N.2: SENS.ÛS GIULIETTA 5.7 (MC2 5.7 / M3K 5.7)

TABÛU TREAT FARD .34 CARAMEL







STYLING PRODUCTS USED TO ACHIEVE THE LOOK
SENS.ÛS ILLUMYNA SO CURL SHAMPOO & MASK
TABÛJ STYLE PRO AGE SPOTLIGHT
TABÛJ STYLE VOLUME BOOST
TABÛJ STYLE HOT STOP SPRAY
TABÛJ STYLE ECO FORCE SPRAY



STYLING PRODUCTS USED TO ACHIEVE THE LOOK
SENS.ÛS ILLUMYNA VOLUME AMPLIFIER SHAMPOO
SENS.ÛS ILLUMYNA TONIC FREQUENT USE
TABÛU STYLE ROOTS VOLUME
TABÛU STYLE HARD LOCK SPRAY
TABÛU STYLE MAGIC PUMP POWDER



STYLING PRODUCTS USED TO ACHIEVE THE LOOK
SENS.ÛS ILLUMYNA SO CURL SHAMPOO & MASK
TABÛU STYLE NO STRESS SPOTLIGHT
TABÛU CURL KICK MOUSSE
TABÛU STYLE ROOTS VOLUME
TABÛU STYLE HARD LOCK SPRAY
TABÛU STYLE DYNAMIC DESTRUCTION MATT PASTE





SENSUS

SENSUS
Z



TECHNICAL PRODUCTS USED TO ACHIEVE THE LOOK

DECO CREAM PLUS+ + 10 VOL.

SENS.ÛS INBLONDE PLATINUM DOWN

FORMULA N.1: TABÛ COLOR DIRECT 2P DI YELLOW + 1P DI PINK + 40P DI CLEAR

FORMULA N.2: TABÛ COLOR DIRECT 1P DI TORQUOISE + 1P ACID GREEN + 40P DI CLEAR

GRAVINS



STYLING PRODUCTS USED TO ACHIEVE THE LOOK
SENS. US ILLUMYNA COLOR PROTECT
TABU STYLE PRO COLOR SPOTLIGHT
TABU STYLE DYNAMIC DESTRUCTION MATT PASTE
TABU STYLE ELASTIC STRINGY PASTE

TECHNICAL PRODUCTS USED TO ACHIEVE THE LOOK

SENS.ÛS GIULIETTA 5.43

FORMULA N.1: 30GR INBLONDE LIGHTENING OIL + 10 GR INBLONDE DECO DUSTPLUS+ 60GR LUX ACTIVATOR

FORMULA N.2: SENS.ÛS GIULIETTA 5.7 (MC2 5.7 / M3K 5.7)

TABÛ TREAT FARD .34 CARAMEL





REVENGE

STREET
STYLING
5/15







SENS.US

Humanz





BE HERE NOW

Nella collezione Humanz il trend androgino si evolve in un approccio forte e disinibito con un focus sartoriale negli abiti per una rivisitazione totalmente in chiave contemporanea. Domina il total black abbinato a inserimenti sparkling metallici e pelle che si alternano a pantaloni maschili portati con bretelle.

Gli abiti trasparenti vivono il loro momento magico e vengono usati meno nell'ambito di outfit giocati sulle sovrapposizioni e più come pezzo unico da indossare. Il tratto comune è una sensualità moderna: si gioca con chiffon leggerissimi e organza nei toni del nero, conferendo ai look un certo drammatismo dark e un sottile senso di ricchezza. Applicazioni, trasparenze e decorazioni aggiornano il romanticismo dei capi rendendoli contemporanei e glamour. Da notare nella stagione l'importanza delle giacche che vengono usate come capo unisex rappresentativo di una nuova uniforme gender. I pantaloni colori tessuti più interessanti sono il total black e le mille gradazioni del celeste/azzurro: veri padroni di questo autunno/inverno nelle sfilate.

La moda capelli Humanz presenta linee taglio corte grafiche e decise che si contrappongono a forme dalle lunghezze medie e lunghe molto materiche e sensuali. Le scalature nei tagli rimangono forti come nella stagione precedente. I volumi sono minimal nella maggior parte dei casi o con una cresta centrale nella versione spettinata. Le linee medio lunghe vengono presentate con dei mossi molto naturali ed easy. Il focus dei tagli rimane totalmente sulla frangia che in questa stagione viene presentata netta nella versione uomo o con un punto corto centrale nella versione donna.

Le nuances colore capelli ritornano ad essere eclettiche abbinare ad un tocco di fluo con una tendenza ad esplorare nuove tonalità. Continua il trend dei rame e dei biondi che avevamo visto nella stagione passata. Si incominciano a vedere abbinamenti audaci tra nuances caramello e sfumature di viola. Nei colori crazy sicuramente grazie alla forte influenza dei pantaloni tessuti, il celeste nelle sue sfumature è il top trend di stagione. Per gli effetti metallici e il rosa, visto la loro stabile presenza nella moda capelli, possiamo incominciare a considerare questi come nuove forme di classic allure. Da non trascurare sempre tra i colori forti anche il verde che in una versione pastello acida potrebbe essere la vera novità moda.

BE HERE NOW

In the Humanz collection, the androgynous trend evolves into a strong, uninhibited approach and clothes have a sharp tailored look that is given an all-over contemporary restyling. Total black dominates, paired with sparkling metallic inserts and leather, alternated with male-inspired trousers worn with braces.

See-through garments come into their own, with the emphasis on them as single pieces rather than elements in outfits to create layered effects. The common thread this season is modern sensuality, showcasing feather-light chiffons and organza in shades of black, giving looks a certain dark dramatic effect and a subtle sense of richness. Applications, transparencies and decorations bring the romantic appeal of the garments up-to-date, for a contemporary, glamorous look. Jackets feature strongly this season, a unisex item signaling a new uniform gender. The most interesting Pantone colors for fabrics are total black and the many shades of light and sky blue: the real stars of the runway this fall/winter.

Humanz hair fashion features short, graphic, assertive cuts, contrasting sharply with the highly textured, sensual shapes found for mid-length and long hair. Layering is still dramatic, as seen last season. Volumes are minimal in most cases, or have a central mohican in messy versions. Mid-length cuts have a natural, easy, wavy look. The focus of the cut is most definitely the fringe which, this season, has a sharp cut for men or a short central point for women.

Eclectic hair colors are making a comeback, paired with a hint of fluorescent, exploring new color avenues. Coppers and blondes, which featured heavily last season, are still on-trend. Daring combinations of caramel and violet shades are beginning to make an appearance. In crazy colors, the myriad shades of sky blue are this season's top trend, thanks to the strong influence of the Pantone colors of the fabrics. Metal effects and pink, two staples in hair fashion, can safely be considered new forms of classic allure. Another bright color that is turning heads is green, whose pastel acid version could prove to be the new fashion star this season.

BE HERE NOW

En la colección Humanz la tendencia andrógina se convierte en un enfoque fuerte y desinhibido que pone de relieve la sastrería artesana en las prendas, para una reinterpretación totalmente en clave contemporánea. Domina el total black combinado con inserciones sparkling metálicas y cuero que se alternan con pantalones de corte masculino lucidos con tirantes.

Los vestidos transparentes viven su momento mágico acudiendo a ellos más como pieza única para lucir, que en un contexto de outfit que juega con superposiciones. El rasgo común es una sensualidad moderna: se juega con chifón muy ligero y organdi en los tonos del negro, aportando a los looks un cierto dramatismo dark y una delicada sensación de riqueza. Aplicaciones, transparencias y adornos actualizan el romanticismo de las prendas convirtiéndolas en piezas contemporáneas y glamurosas. Cabe destacar en la temporada la importancia de las chaquetas que se utilizan como prenda unisex representativa de una nueva paridad de géneros. Los colores Pantone más interesantes para los tejidos son el total black y los mil matices del celeste/azul: verdaderos amos de este otoño/invierno en las pasarelas.

La moda para el cabello Humanz presenta líneas de corte cortas con formas gráficas y marcadas que contrastan con formas de longitud media y larga muy definidas y sensuales. Los degradados en los cortes siguen siendo importantes como en la temporada anterior. Los volúmenes son minimalistas en la mayoría de los casos o con una cresta central en la versión despeinada. Las líneas medias-largas se presentan con movimiento muy natural y ligero. La tendencia de los cortes sigue siendo sin duda el flequillo que en esta temporada se presenta nítido en la versión hombre o con un punto central corto en la versión mujer.

Los matices de color del cabello vuelven a ser eclécticos acompañados de un toque fluorescente con una tendencia que explora nuevos tonos. Continúa la tendencia del cobrizo y de los rubios que habíamos visto en la temporada anterior. Se empiezan a ver combinaciones atrevidas entre tonos caramelo y degradados de violeta. Sin duda, en los colores transgresores, gracias a la fuerte influencia de los colores Pantone para los tejidos, el celeste con sus matices es el top de la tendencia de temporada. En cuanto a los efectos metálicos y al rosa, dada su constante presencia en la moda cabello, podemos empezar a considerarlos como nuevas formas de encanto clásico. No hay que desatender tampoco entre los colores fuertes el verde, color que en una versión pastel ácida podría ser la auténtica novedad de la moda.

BE HERE NOW

Dans la collection Humanz, la tendance androgyne évolue dans une approche forte et décomplexée avec un accent couture dans les vêtements pour une réinterprétation radicale sous un jour contemporain. Le total black domine, associé à des inserts étincelants en métal et en cuir qui s'alternent à des pantalons d'homme portés avec des bretelles.

Les robes transparentes vivent leur moment magique : elles ne jouent plus sur les superpositions mais s'imposent audacieusement comme pièce unique. Le dénominateur commun est une sensualité moderne : les voiles de chiffon très légers s'alternent à l'organdi dans les tons du noir, en donnant aux looks un certain dramatisme dark et une sensation subtile de richesse. Les applications, les transparences et les décorations actualisent le romantisme des vêtements en les rendant contemporains et glamour. Soulignons pour la saison l'importance des vestes qui sont utilisées comme vêtement unisexe représentatif d'un nouvel uniforme gender. Les couleurs Pantone les plus intéressantes pour les tissus sont le total black et les mille nuances du bleu ciel/bleu clair qui règnent en maître sur les passerelles de l'automne/hiver.

La mode cheveux Humanz présente des lignes de coupes courtes très nettes et dessinées qui s'opposent aux coupes mi-longues et longues très texturées et sensuelles. Les dégradés dans les coupes restent accentués comme dans la saison précédente. Les volumes sont minimalistes dans la plupart des cas ou avec une crête centrale dans la version décoiffée. Les lignes mi-longues sont présentées avec des ondulations très naturelles et easy. Les coupes mettent toujours l'accent sur la frange qui en cette saison est nette dans la version homme ou avec un point central court dans la version femme.

Les nuances couleur pour les cheveux redeviennent éclectiques associées à une touche de fluo avec la tendance à explorer de nouvelles teintes. Les cuivrés et les blonds que nous avons vus la saison passée ont toujours le vent en poupe, tandis que des associations audacieuses entre des nuances caramelo et des violets commencent à pointer. Dans les couleurs crazy, sûrement du fait de la forte influence des Pantone des tissus, le ciel dans toutes ses déclinaisons est la tendance au top pour la saison. Pour les effets métalliques et le rose, vu leur présence stable dans la mode cheveux, nous pouvons commencer à les considérer comme de nouvelles formes d'allure classique. Parmi les couleurs fortes, une mention spéciale va au vert dont la version pastel acidulée pourrait être la véritable nouveauté mode.

Artistic Director

Luigi Martini



Photographer

Mauro Mancioffi

Hair Concept

Luigi Martini

Color Concept

Sens.us Technical Team

Creative Director

Gian Enrico Barbagli

Hair

Luigi Martini, Chiara Pirrone, Jude Rizzo, Alessandro Marchetti, Mayla Fabbriani, Enrico Franci, Amedea Terenziani, Giovanni Napolitano, Marta Maurizi.

Assistant Hair

Dagmar Zavacka, Andrea Martínez, Elisa Tosi

Fashion Stylist

Fabio Mercurio

Make-Up Artist

Barbara Ciccognani

Graphics

Sandro Barbagli

Digital Studio

Luca Pentolini

Social Media

Riccardo Barbagli

Video

Pixmotion

Location

G.F.A. Oriano Baraccani, Sansepolcro
Nardi S.p.A. San Giustino

ilovesensus.it



@Sens.ùs



@sensusitaly

GLOBALFASHION.ACADEMY



@GLOBALFASHIONACADEMY

33144922

6287

3/060
3/060974

3/060004
3/060332

060515

060969

3/060703
3/060733

3/060734
3/060769

3144336

Sp 6

3/060070
3/060039

SENS.ÙS
Humaniz

BE
HERE
NOW

ilovesensus.it



@Sens.ùs



@sensusitaly

GLOBALFASHION.ACADEMY



@GLOBALFASHIONACADEMY